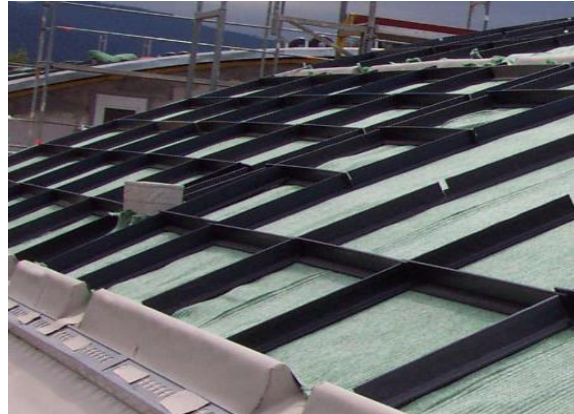


# Fiche technique

## Système de retenue anti-glissement, type T

Dispositif de retenue anti-glissement avec poutrelles et traverses de retenue en matière plastique pour complexes de végétalisation installés sur toitures inclinées d'une pente de 15° à 45°.



### Données techniques et propriétés :

<b>Matériau :</b>	PP recyclé
<b>Épaisseur :</b>	10 mm
<b>Hauteur / largeur :</b>	80 / 80 mm
<b>Longueur de poutrelle :</b>	3 250 mm
<b>Longueur de traverse :</b>	1 070 mm

### Propriétés spécifiques :

- poutrelles avec rainure de 4 cm de profondeur tous les 25 cm pour fixation des traverses
  - traverses dotées d'une rainure de 4 cm de profondeur aux extrémités pour insertion dans les poutrelles
  - entraxe des poutrelles : 1 m
  - écart entre les traverses
- |                 |          |        |
|-----------------|----------|--------|
| pour pente de : | 15 – 20° | 100 cm |
|                 | 21 – 30° | 50 cm  |
|                 | 31 – 45° | 25 cm  |

- façonnage possible à l'aide d'outils à bois

*Accessoires :* - connecteur longitudinal pour poutrelle

*Charge de poussée maxi. :* - par butée et poutrelle à effet statique dans le sens d'écoulement = 6,9 kN

### Forme de livraison :

sur une ou plusieurs europalettes en fonction du volume de la commande

### Quantité par unité de livraison :

en fonction du projet et des besoins planifiés

### Domaine d'application :

- système de retenue anti-glissement sur toitures inclinées d'une pente de 15° à 45°. Poser contre la butée (de chéneau) à effet statique
- calcul obligatoire des forces de poussée en fonction du bâtiment en vue du dimensionnement des butées à effet statique

### Entreposage :

à plat, dans un endroit frais et ombragé, à l'abri des rayons UV en cas de stockage prolongé (**les profilés en matière plastique peuvent subir des déformations importantes en cas d'exposition directe au soleil**)

### Mise en œuvre :

cf. instructions de montage Optigreen

### Attention :

- en cas de longueurs d'écoulement importantes et de dépassement de la charge de poussée maxi. il peut s'avérer nécessaire d'installer des butées suppl. sur la toiture ou de réduire l'entraxe entre les poutrelles
- couvrir de substrat immédiatement après le montage du système de retenue anti-glissement, les poutrelles risquant de se déformer en cas d'exposition directe prolongée aux rayons du soleil

*Les valeurs mentionnées ci-dessus sont fournies à titre indicatif et ont été obtenues dans des conditions de laboratoire. Les valeurs sont sujettes à variation dans les limites de tolérance des procédés de fabrication. Les données contenues dans cette fiche produit correspondent aux connaissances techniques d'Optigreen à la date de leur publication. Optigreen se réserve le droit de modifier ou de compléter ces données ainsi que les propriétés citées, en temps utile et en fonction de nouveaux acquis et décline toute responsabilité relative à d'éventuelles erreurs d'impression.*